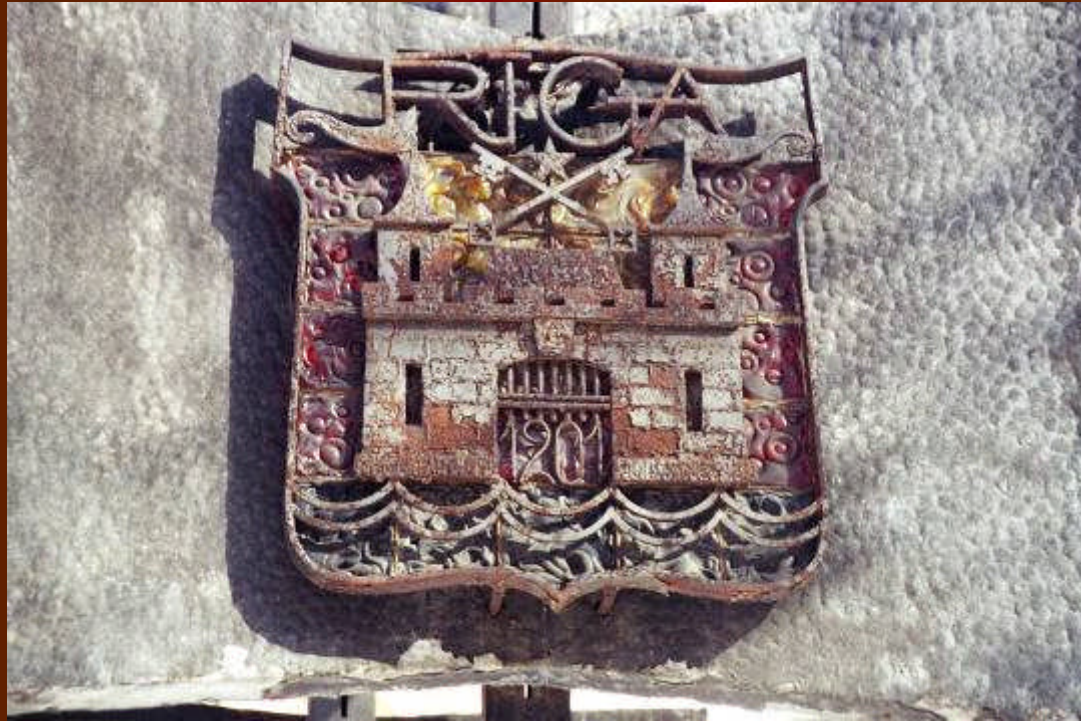


An aerial photograph of Riga, Latvia, showing a dense urban landscape with various roof colors and architectural styles. A large crowd is gathered in a central square. The Daugava River is visible in the background. The text 'LETTLAND' is overlaid in large, bold, orange letters with a red outline.

LETTLAND

Riga, baltische Metropole

gesehen von
Elmar Römpezyk

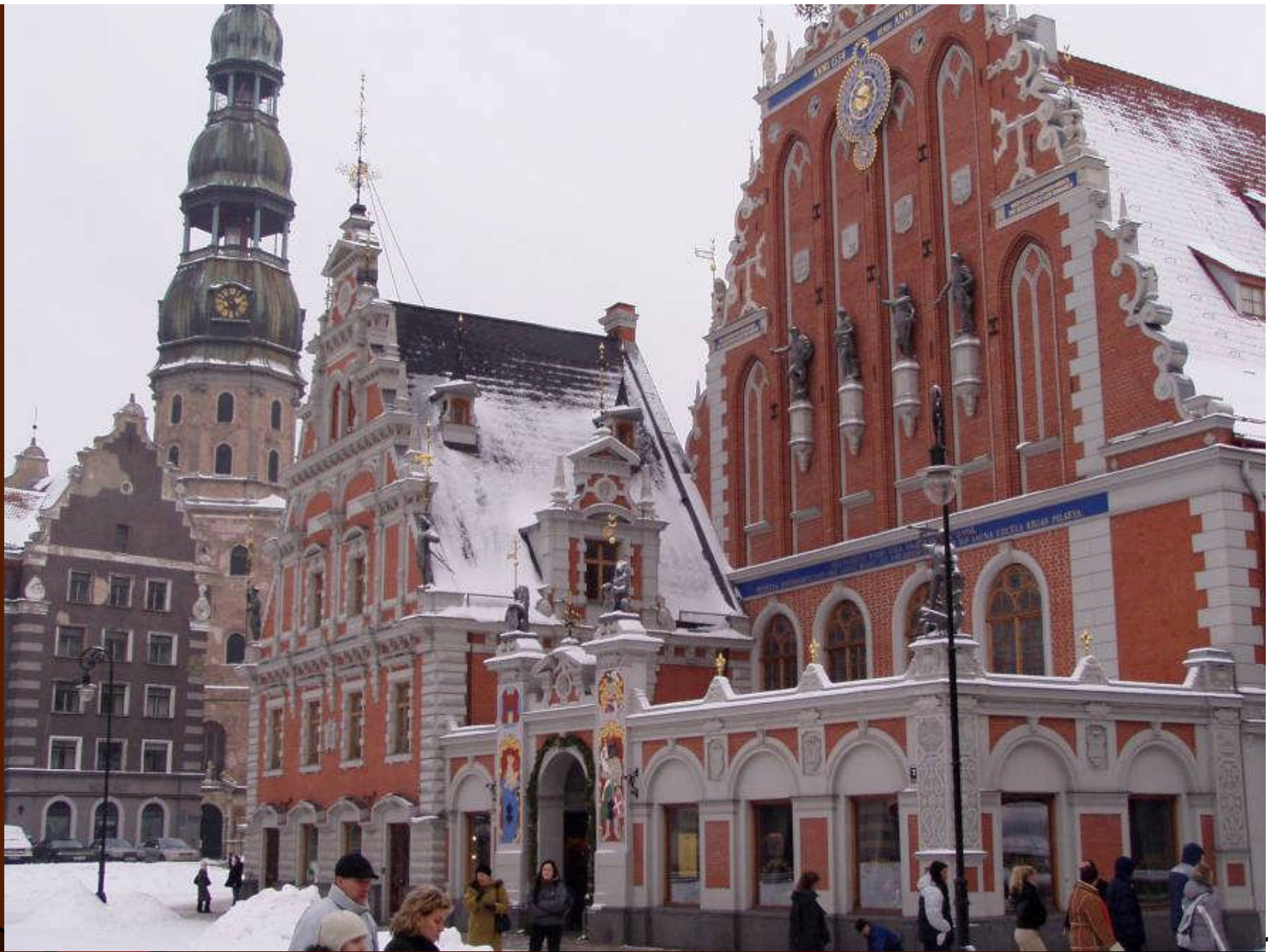


**Roland, Rigas Pate wacht über
Rigas Wappen und das Panorama**





Vanšu tilts (Seilbrücke) über die Daugava (Düna)



Gildehaus der Schwarzhäupter, Rathausplatz

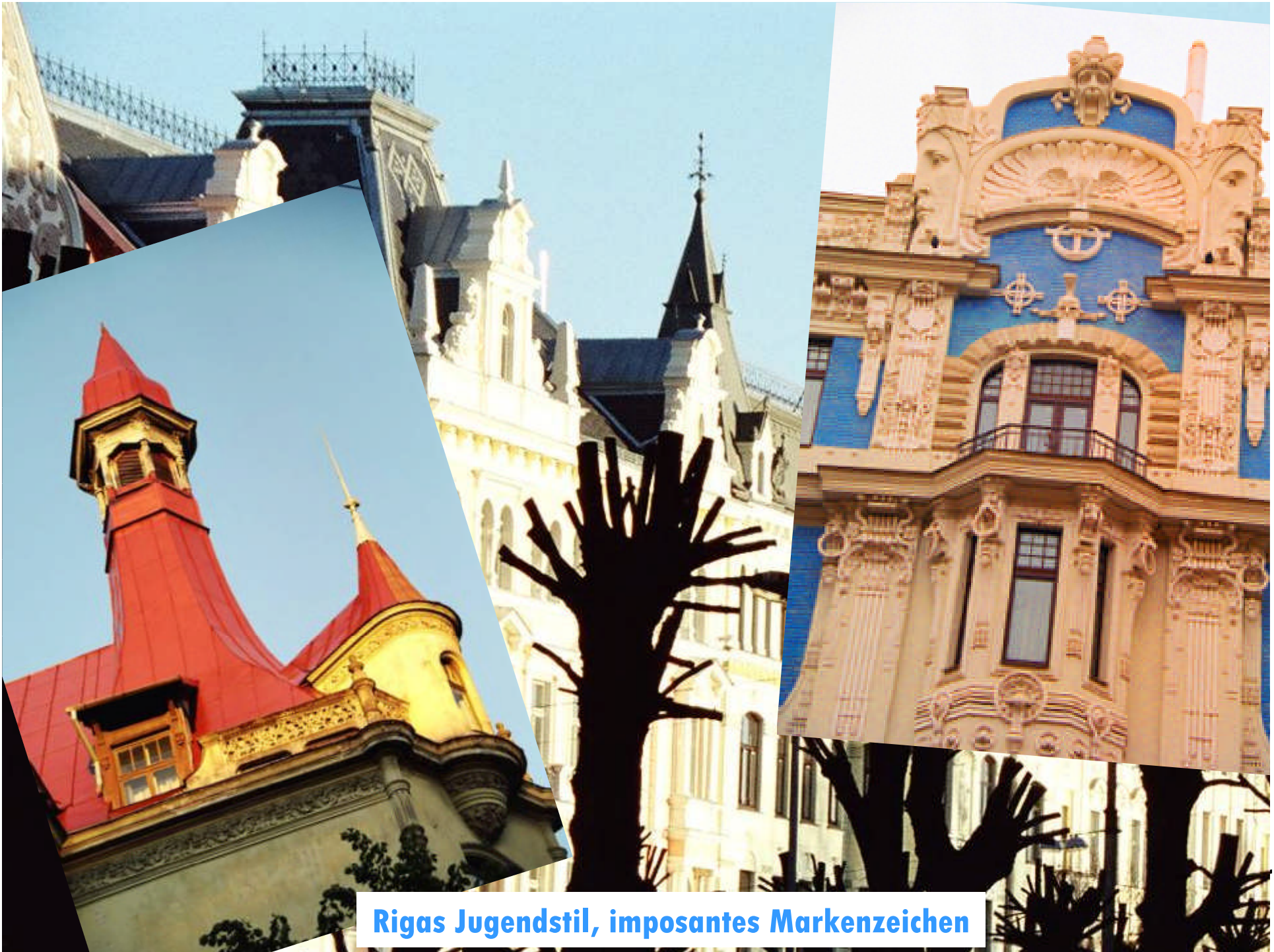


Rigas Einwohnermehrheit ist weiterhin russisch; Akademie der Wissenschaften = Pforte zur Moskauer Vorstadt

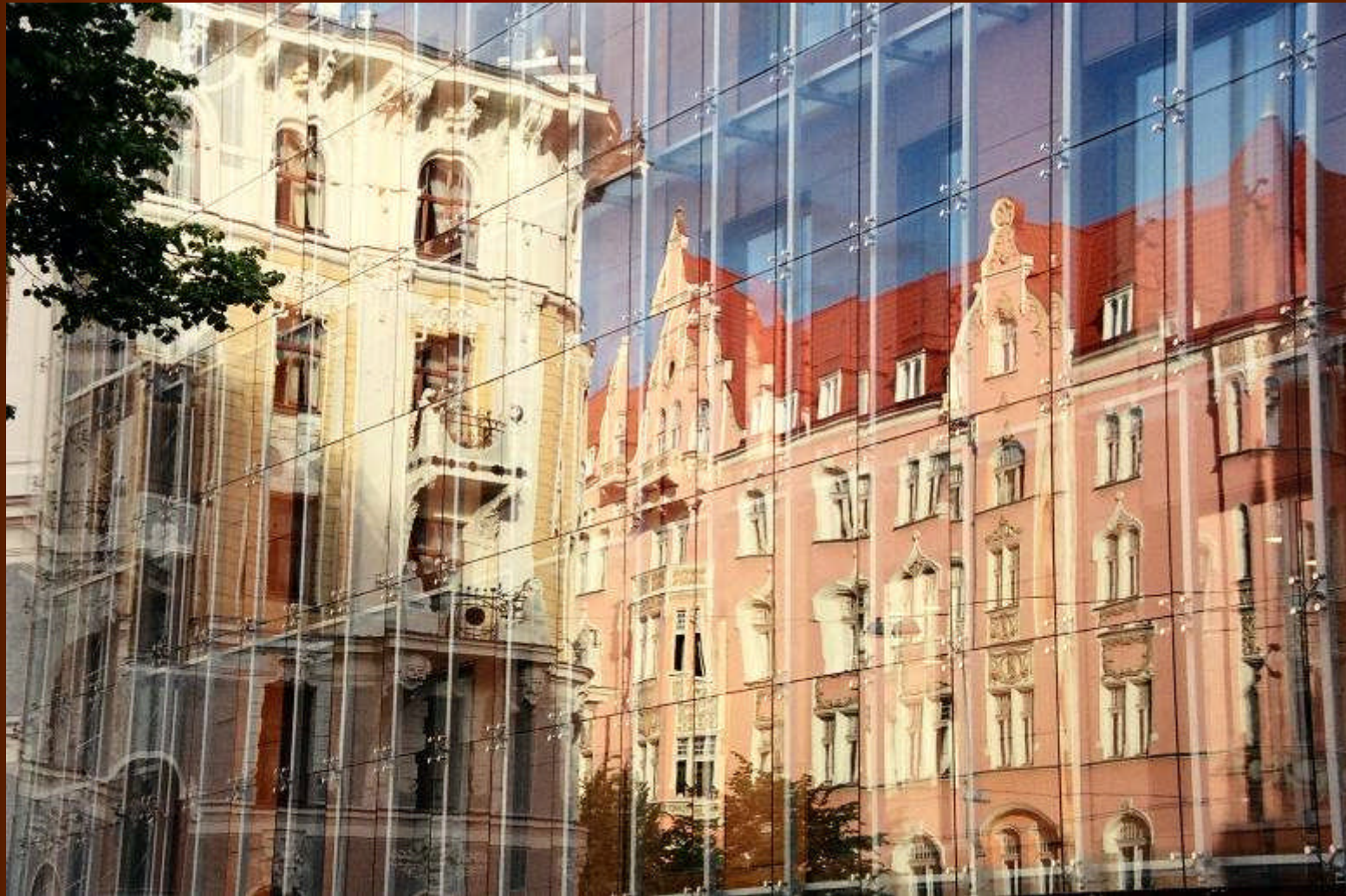




Kaufmannshäuser der Hansestadt Riga



Rigas Jugendstil, imposantes Markenzeichen



Klassizismus hinter Glas, Riga-Zentrum



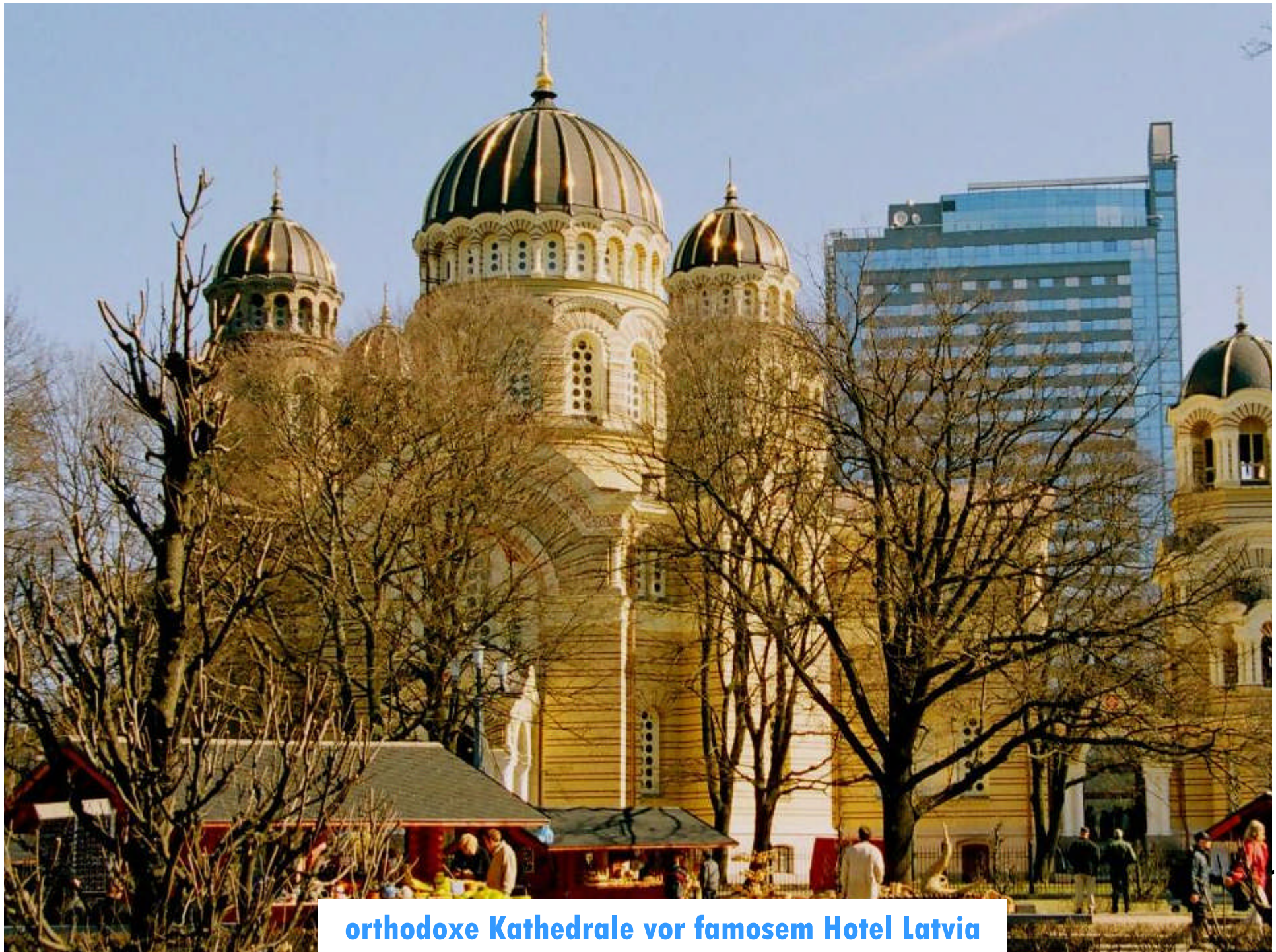
Wassertürme in allen Stadtteilen



Schulwettkämpfe, Stadtpark Riga-Zentrum

**konservative Obrigkeit schützt
die Freiheitsstatue**





orthodoxe Kathedrale vor famosem Hotel Latvia



ev. Dom und Domplatz



**Junge Künstler kämpfen
noch um Anerkennung**



**Junge Künstler kämpfen
noch um Anerkennung,
Modern Art Galerie,
Altstadt**



open air Ausstellung
am Stadtrand



**auch das wird noch als Kunst angeboten,
Reminiszenz an die *Lettische Legion*,
in Bolderaja**



open air Jazz, vor der *Kleinen Gilde*



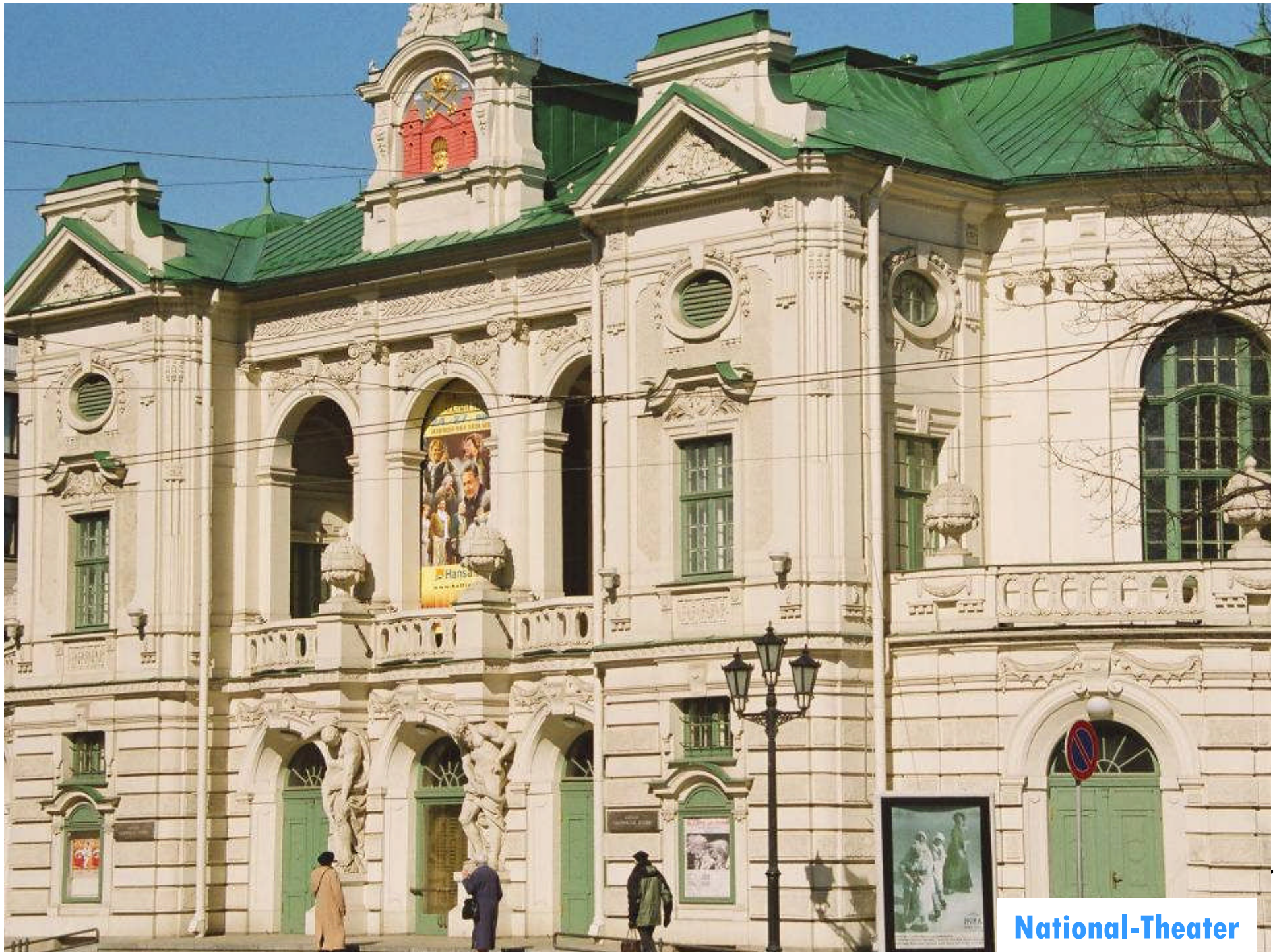
Die Wirtschaftskrise verschärft massiv die sozialen Fragen



Klassisches Kapitäns-Haus, Halbinsel Kipsala



Blick aus dem Kapitäns-Haus auf Rigas Hafen



National-Theater



Herz der Altstadt



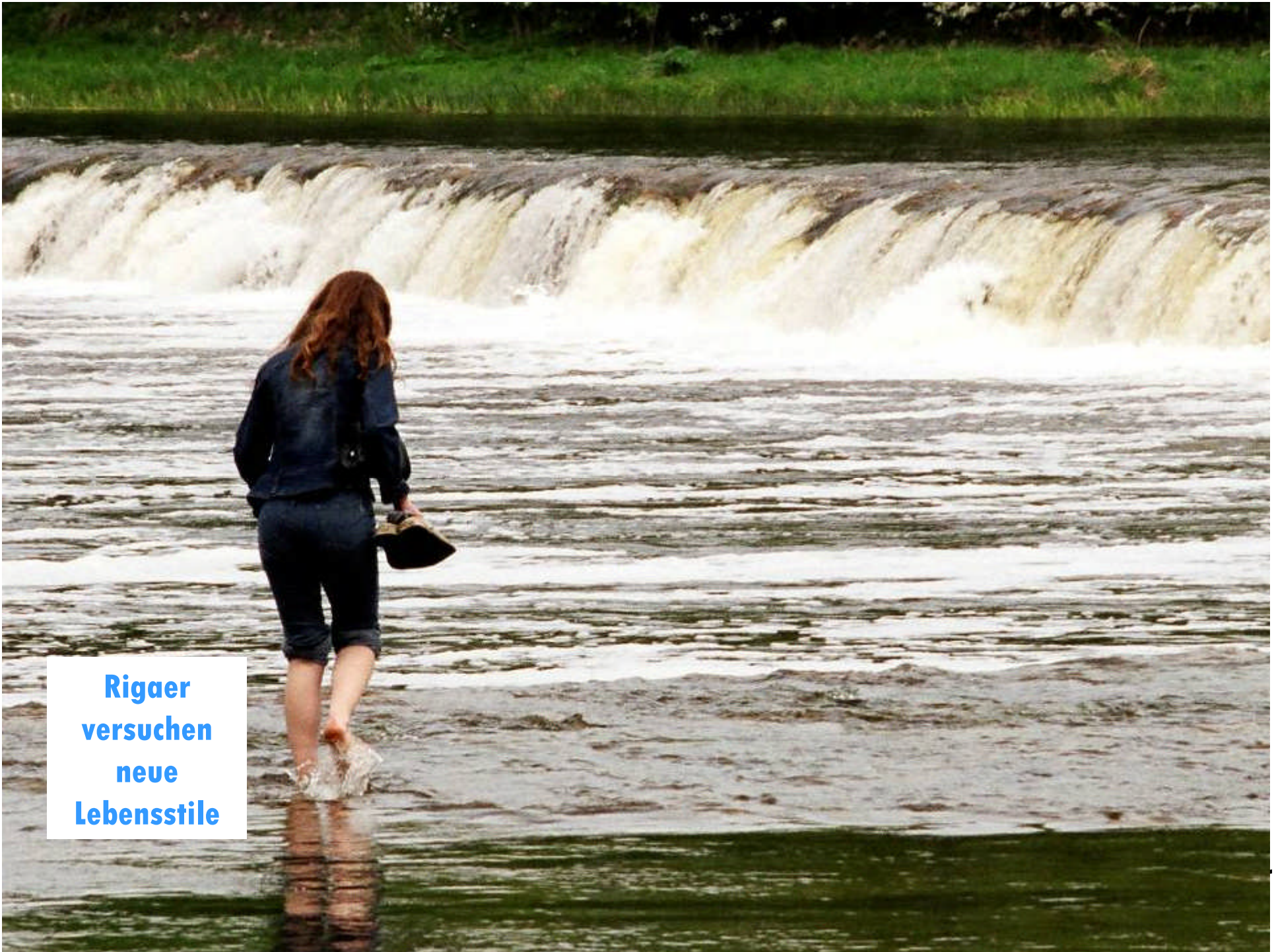
neues
Mobilitäts-
bewusstsein

**Rigaer
besuchen
Öko-Bauern
ausserhalb
der Stadt**





Rigaer kaufen "Öko" im Zentrum ihrer Stadt



**Rigaer
versuchen
neue
Lebensstile**



Auf dem schmalen Grad zwischen Idylle und Armut-gesteuerter Wirtschaft



**Auf dem schmalen Grad zwischen Bernstein-Kunst und Bernstein-Kitsch,
Riga-Altstadt**



Rigas Blick nach Osten