

**Guanches**

**Phönizier**

**Berber**

**auf jeden  
Fall  
Kanarier**

**besucht von**

**Elmar Römpczyk**





Wie vulkanisch diese Inseln sind, konnten die ersten Siedler nicht ahnen. Sie sahen zunächst nur abweisende Küsten ....



.... aber auch die vertraute Wüste





Daher passten ihre Transportmittel – Kamele und Dromedare – bestens ins Bild



Das Inselinnere – z.B. von Gran Canaria – wirkt dunkel und unzugänglich



Auch die vulkanischen Seen, versteckt in den Bergen, laden nicht immer zum Bade



Aber wie später in Andalusien, entstanden entlang der sanfteren Küstenlinie auch hier „weiße Dörfer“

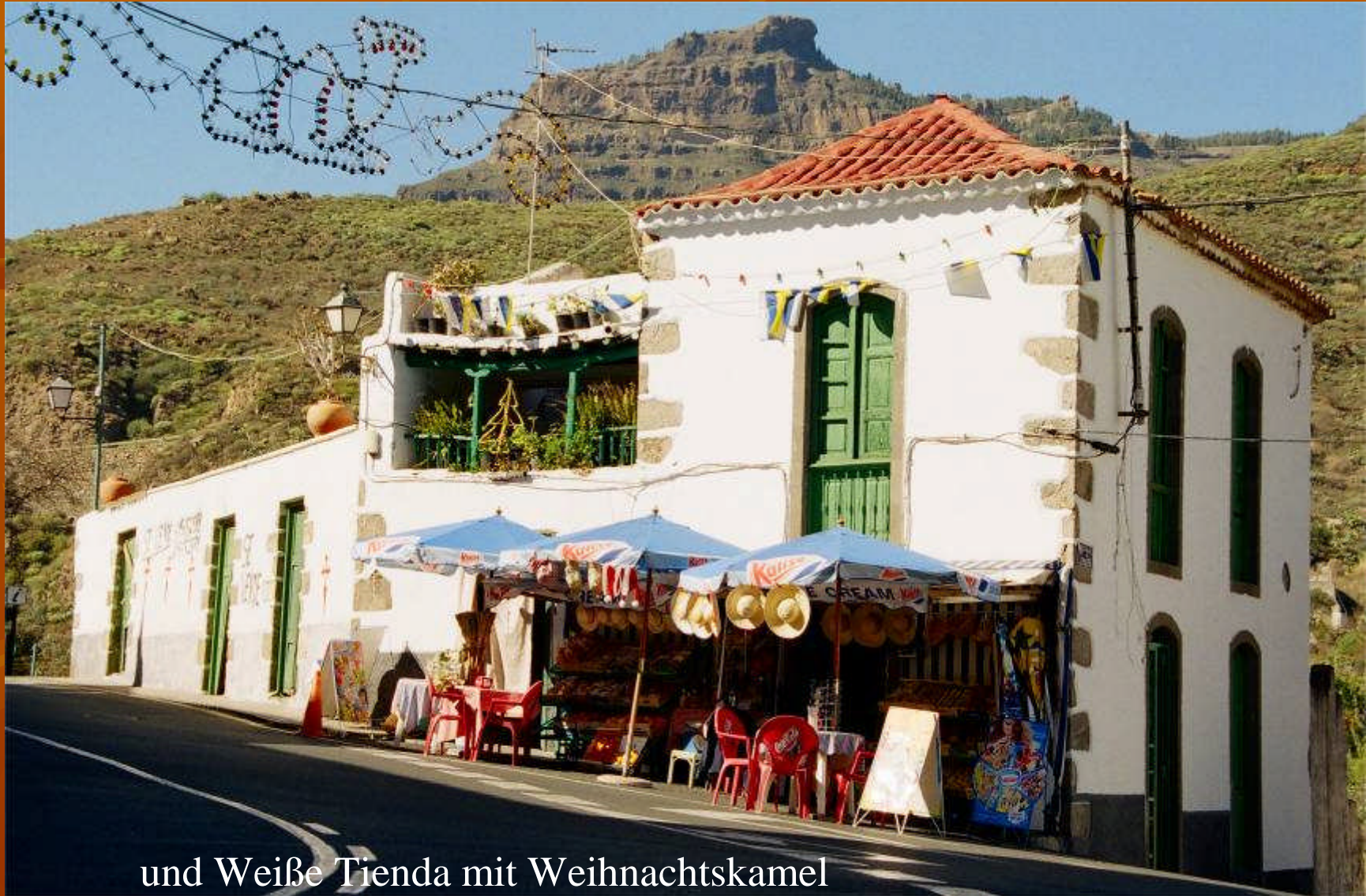
Weißes Haus ...







... im Weißen Dorf



und Weiße Tienda mit Weihnachtskamel



Hausecken mit natürlichem Steinschmuck



und künstlerisch überhöhte schlichte Giebel



oder auch Siesta-fähige Hausverkleidung



In spanischen Landen  
durchdringender  
Katholizismus allerorten

